

Pozvánka

## **20. PELIKÁNŮV SEMINÁŘ**

***"Aktuální problémy horské medicíny"***

**sobota 10.10.2009 od 9 hodin**

**ŽĎÁRSKÉ VRCHY – MILOVY  
PENZION A RESTAURACE „U ŠLECHTŮ“**



Hlavní témata:

1. Novinky v horské medicíně a v záchraně v horách
2. Zhodnocení práce LK a SHM za rok 2008 a 2009
3. Krátká sdělení zástupců subkomisí LK - výuka první pomoci v horolezectví a horských sportech, nemoci z výšky, poškození chladem, léčba a prevence poranění při sportovním lezení, prevence úrazů a bezpečnost v horolezectví, výživa
4. Příprava Mountainmed 2010
5. Zprávy z expedic, zdravotnické zabezpečení výprav do velehor

## Doprovodný program:

---

Workshopy v průběhu dne:

- Úprava vody v praxi – komerčně dostupné prostředky a jejich improvizovaná náhrada
- Přenosný přetlakový vak a terapie nemoci z výšky

Večer slideshow z expedic

## Ubytování:

---

Nocleh: 380 Kč na osobu a noc. Skladba pokojů, které jsou v současné době rezervovány – PÁ-SO celkem 28 lůžek, ve složení: 4x 2 lůžk., 3x 3 lůžk., 1x 4lůžk., 1x 2 lůžk. s přistýlkou a 1x 3 lůžk. s přistýlkou. U Pensionu je dostatečně velké parkoviště. Více na [www.elgordo.cz](http://www.elgordo.cz)

Lokalita má i řadu dalších možností ubytování od komfortních po levnější. **Další možnosti:** Milovy: Hotel Devět skal: [www.orea.cz/9skal](http://www.orea.cz/9skal), Penzion Poslední Míle: [www.penzionposlednimile.cz](http://www.penzionposlednimile.cz), + další v obci Blatiny (Gaudeamus, Solitary, chata VHS Brno...), viz web.

O ubytování rozhoduje pořadí došlých přihlášek a forma účasti. Pokusíme se vyhovět všem došlým žádostem.

## Stravování:

---

Občerstvení bude zajištěno v místě konání. Požadavky na stravu zaškrtněte v přihlášce. Obědy a večeře od 70 do 150 Kč dle výběru. Bude upřesněno dle konečného výběru, upřednostníme hotová jídla.

## Schůze výboru SHM a LK ČHS, valná hromada SHM:

---

Schůze LK ČHS se bude konat v pátek 9.10. od 20 hodin, valná hromada Společnosti horské medicíny se bude konat v neděli 11.10. od 10 hodin!!

## **Organizační informace:**

### Přihlášky k účasti:

---

Přihlášku k aktivní účasti zašlete co nejdříve, nejpozději do 30.9.2009. Přihláška musí obsahovat název sdělení, autora, abstrakt ve Wordu, rozsah sdělení v minutách a požadovanou techniku. Připomínáme, že sdělení by nemělo překročit délku 10 min, vzdělávací přednáška 20 min. Prezentace v elektronické formě a předání textu sdělení ve Wordu publikovatelného na CD a v bulletinu (Word, velikost písma 12, typ písma Times New Roman, zarovnat do bloku), nejpozději v den semináře, jsou podmínkami náhrady nákladů účasti – tj. ubytování ze soboty na neděli a strava v sobotu! Je vítána i aktivní účast vytvořením posteru. Pokud bude zájem, zajistíme plochu k vyvěšení.

Přihlášku k pasivní účasti zašlete co nejdříve, nejpozději však do 30.9.2009.

Při pasivní účasti si účastník hradí pobyt a stravu sám.

Vaši závaznou přihlášku nepotvrzujeme, informovat Vás budeme pouze v případě, že některému z Vašich požadavků nebudeme moci vyhovět. V případě jakékoliv nejasnosti či žádosti o potvrzení přihlášky zašlete dotaz e-mailem přednostně. Pro Vaši závaznou přihlášku prosím využijte formulář v příloze.

Přihlášky k aktivní i pasivní účasti zašlete na adresu:  
**MUDr. Jana Kubalová, Medlánecká 22, 621 00 Brno**  
**nebo na e-mail: [jana.kubalova@email.cz](mailto:jana.kubalova@email.cz)**

Platby za ubytování a stravu vyúčtujeme na místě.

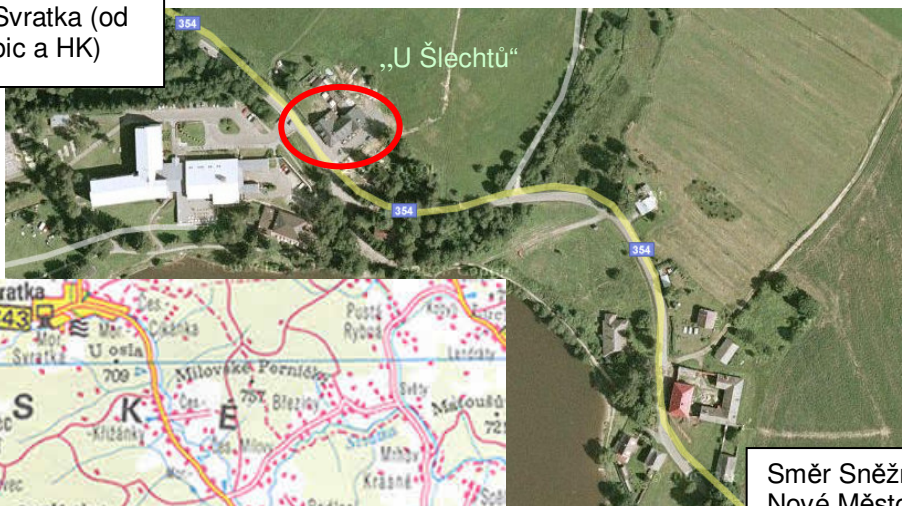
## Další aktivity:

Žďárské Vrchy jsou vyhledávanou oblastí pro cykloturistiku, pěší turistiku i skalní lezení – nejznámější skalní útvary jsou Dráteničky a Čtyři Palice. Více na [www.zdarskevrchy.cz](http://www.zdarskevrchy.cz)

**Prosíme o včasné zaslání přihlášek!!! Těšíme se na shledanou.**

**Jana Kubalová a Ivan Rotman**

Směr Svatka (od  
Pardubic a HK)



Směr Sněžné,  
Nové Město a Žďár  
nad Sázavou (od  
D1 a Brna)

